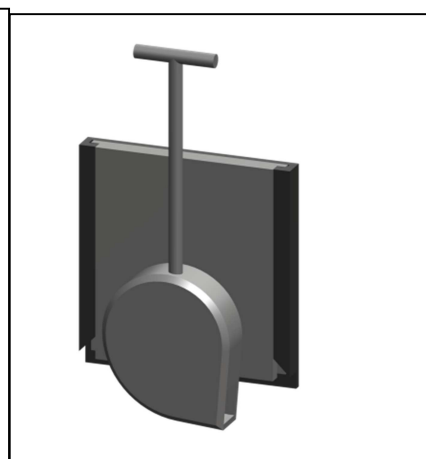
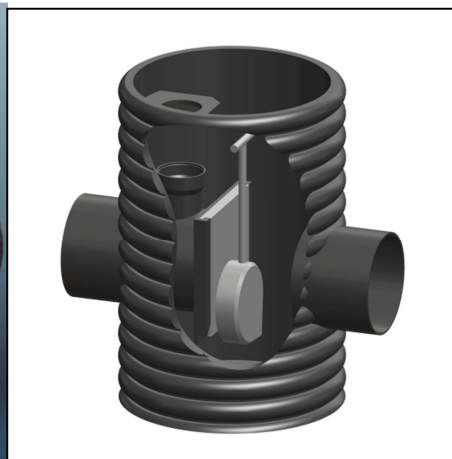


Fiche technique

Storm-vortex



Nom du produit	Storm-vortex
Description	Boite de branchement DN 600 avec système de limitation amovible vortex
Domaine d'emploi	Limitation de débit pour eaux pluviales
Matière	Corps du regard Polyéthylène PE ; couleur extérieure noir / intérieure gris Corps du vortex : acier inoxydable
Durabilité	Usage compatible eaux pluviales
Champ d'application	Profondeur 1 à 3.75 m • Rehausse de 1, 2 et 3 m en option
Spécificités	Hauteur de décantation 0.25m Limiteur effet vortex Emplacement pour surverse de sécurité
Mise en œuvre	Selon prescriptions du fascicule 70
Dimensionnement	Sur demande, une note de dimensionnement spécifique à chaque projet est établie
Modèle	Storm-vortex
Diamètres Int. (mm)	600
Diamètres Ext. (mm)	680
Diamètre entrée/sortie	DN 315 lisse positionnement 180°
Remarques générales	Dalle de répartition et tampon fonte disponibles en options

Annexe A :

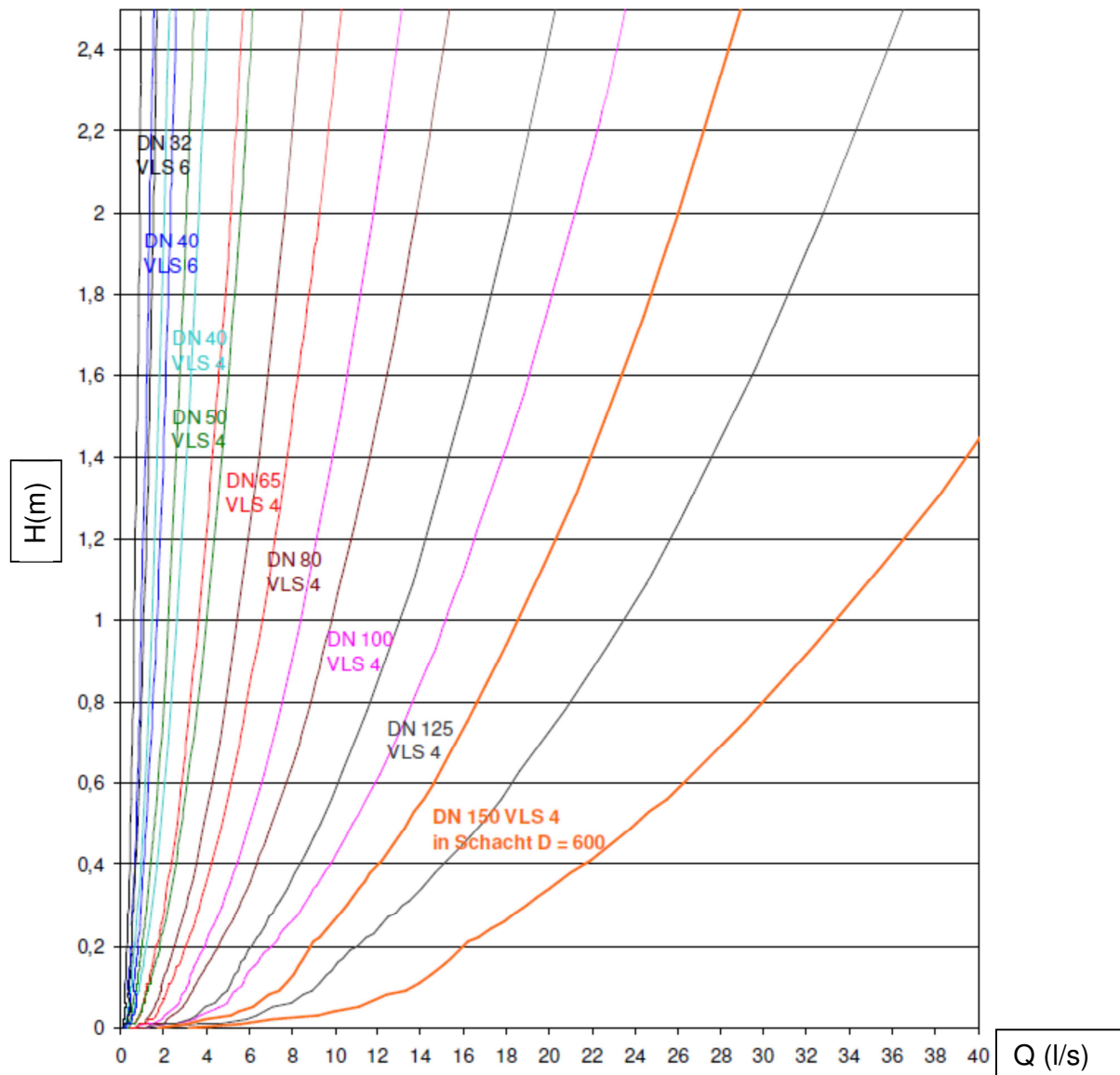
FRÄNKISCHE

FRAENKISCHE FRANCE SAS

Présentation de la plage de débit par hauteur d'eau

H m	Q min (l/s)	Q max (l/s)
0,66	0,6	18
1,32	0,8	26
1,98	0,9	32
2,56	1,1	37

Représentation des courbes hydrauliques spécifiques débits / hauteur d'eau



La validité du dimensionnement hydraulique de l'ouvrage de régulation repose sur des hypothèses entrantes (hauteur d'eau / débit) qui doivent être absolument vérifiées par le client. La responsabilité de Fraenkische France ne saurait être impliquée en cas de mauvaise utilisation ou de non vérification des hypothèses

BÂTIMENT
INDUSTRIE