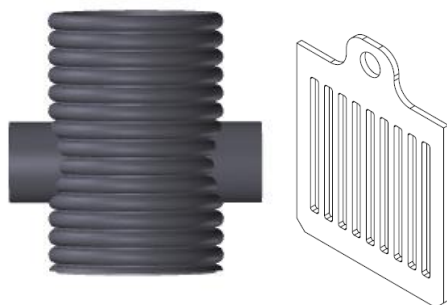


Fiche technique

Storm-Dégrilleur



Nom du produit	Storm-Dégrilleur
Description	Regard dégrilleur à grille amovible
Domaine d'emploi	Protection des ouvrages et milieux contre les macros déchets en réseau pluvial
Matière	Corps du regard Polyéthylène PE; couleur extérieure noir / intérieure gris Grille amovible PVC
Durabilité	Usage compatible eaux pluviales
Champ d'application	Profondeur de 1 à 4 m
Spécificités	Grille de prétraitement amovible avec poignée Largeur barreau 15 mm Espace inter barreau 20 mm Possibilité de surverse
Mise en œuvre	Selon prescriptions du fascicule 70
Modèle	Storm-limit
Diamètres Int. (mm)	600
Diamètres Ext. (mm)	680
Hauteur de grille (m)	0.4
Diamètre entrée/sortie	DN 315 lisse positionnement 180°
Remarques générales	Gamme d'accessoires sur demande